



Reportage

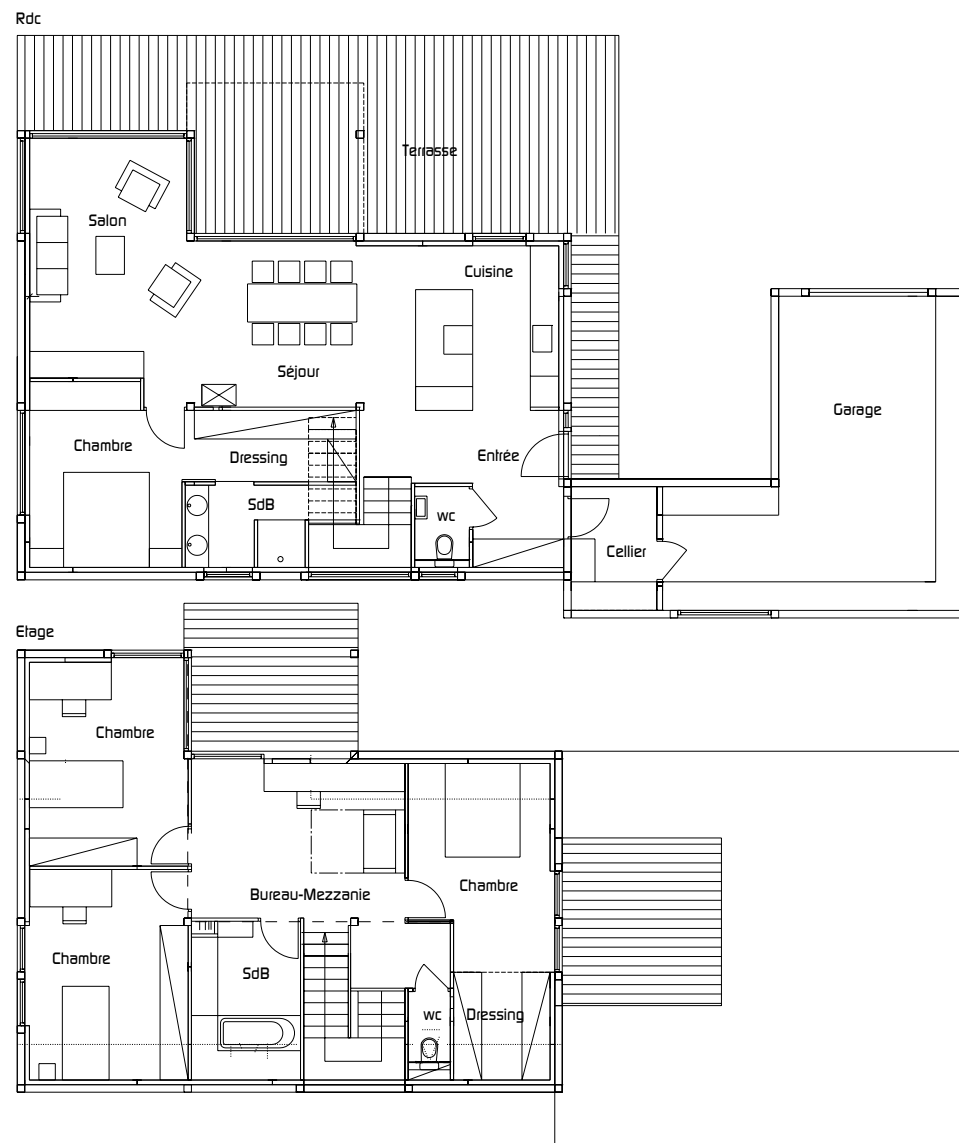
# MAISON en poteaux-poutres labélisée BBC

C'est dans la région de Chambéry, que Vision Construction Bois a réalisé cette maison de 150m<sup>2</sup>. Cette société spécialisée dans la construction de maison en poteaux poutres a vu le test d'étanchéité, validé par Promotelec, à 0,12, c'est à dire sur les normes des habitats passifs. Une bonne isolation des murs de 205mm en couches croisées, 295mm

en toiture ainsi que 22mm sur chevrons permettent d'allier le confort de vie et économie. Le bardage est en mélèze lasuré d'un saturateur incolore. Résolument contemporaine, cette maison est l'exemple d'une conception réfléchie, axée sur les futures réglementations thermiques afin favoriser les économies d'énergies sans délaisser l'aspect esthétique.







## FICHE TECHNIQUE

### Architecte :

Vessela Georges du cabinet  
d'architecture Tangentes

### Construction Bois :

Vision Bois Construction

**Localisation :** Chambéry (73)

**Date de construction :** 2011

**Surface habitable :** 150 m<sup>2</sup>

**Système constructif :** Poteaux  
et poutre en lamellé collé épicea

### Revêtement :

mélèze d'Autriche avec satu-  
rateur Saturoil incolore de chez  
Lasure production

**Chauffage :** chaudière granulé  
bois et plancher chauffant

**Isolation :** Mur : 205mm d'iso-  
lant croisé dans les murs dont  
145mm de Ouate de cellu-  
lose à 60kg/m<sup>3</sup> et 60mm de  
laine de verre Gr32. Toiture :  
22mm de fibre de bois sur  
chevron / 295mm de Ouate de  
cellulose à 60kg/m<sup>3</sup>

**Coût de la consommation**

**énergétique :** 55 kWh/m<sup>2</sup>/an  
Voir le carnet d'adresses.